

Término Municipal	Número de polígonos: 1	Fuente de información Instituto Geográfico Nacional (IGN). Año 2003 ED 50 Coordenadas UTM Huso 30 Elipsoide Internacional Hayford 1924 Escala 1:50.000
Código INE: 44155	Superficie: 82,04 Km ² (*) Perímetro: 45,48 Km	
Capital de municipio	Altitud: 851 (m.s.n.m.)	(*) Elaboración propia
	Coordenadas UTM X = 685.600 m. Y = 4.522.700 m.	

Nomenclátor

Relación de unidades poblacionales

Clasificación	Denominación	Población
1.- Municipio	Montalbán	1.477
2.- Entidad singular	Montalbán	1.466
3.- Núcleo	Montalbán	1.456
4.- Diseminado	*Diseminado*	10
2.- Entidad singular	Peñarroyas	11
3.- Núcleo	Peñarroyas	11

Fuente: Nomenclator del Padrón municipal de habitantes, 1-1-2008. IAEST

Medio ambiente

Indicadores medioambientales

Indicador	Valor indicador	Unidad	Año	Fuente
Clasificación medioambiental				Ministerio de Agricultura.
Zona de clasificación del municipio	Montaña		2008	
Sistema montañoso	Sistema Ibérico			
Zonas protegidas				Departamento de Medio Ambiente. Gobierno de Aragón.
Lugares de importancia comunitaria (LIC) ¹	1	Número		
Extensión de LIC	3.389,1	Hectáreas	2008	
Zonas de especial protección para las aves ¹	1	Número		
Extensión de ZEPA	3.657,4	Hectáreas	2008	
Espacios naturales protegidos (ENP) ¹	0	Número		
Extensión de los ENP	0,0	Hectáreas	2008	
Agua				
Edificios con abastecimiento público de agua corriente	99,7	% edificios	2001	Censo de población y viviendas.
Habitantes equivalentes de la/s estación/es depuradora/s	4.000	Personas	2008	IAEST.
Superficie regable en relación a la SAU	1,0	% superficie	1999	Censo agrario
Contaminación y ruido				Censo de población y viviendas.
Viviendas expuestas a contaminación o malos olores	13,0	% viviendas	2001	
Viviendas expuestas a ruidos exteriores	16,8	% viviendas	2001	
Residuos				
Contenedores de vidrio	6	Número	2007	ECOVIDRIO.
Vidrio doméstico recogido	21.020	Kg	2007	ECOVIDRIO.
Kg de vidrio doméstico recogido por habitante y año	14,1	Kg/hab	2007	ECOVIDRIO, IAEST.
Contenedores de pilas	6	Número	2007	Departamento de Medio Ambiente.
Pilas recogidas	65	Kg	2007	Departamento de Medio Ambiente.
Kg de pilas recogido por habitante y año	0,04	Kg/hab	2007	Departamento de Medio Ambiente.
Contenedores de papel	4	Número	2007	Departamento de Medio Ambiente.
Riesgos naturales				IAEST.
Incendios forestales, 2007	2	Número	2007	
Superficie forestal afectada en incendios, 2007	0,8	Hectáreas	2007	
Incendios forestales (1995 a 2006)	16	Número	1995-2006	
Superficie forestal afectada en incendios (1995 a 2006)	2,5	Hectáreas	1995-2006	
Agricultura ecológica				Comité Aragonés de Agricultura Ecológica.
Superficie total inscrita en agricultura ecológica	0,0	Hectáreas	2007	
Superficie calificada en agricultura ecológica	0,0	Hectáreas	2007	
Superficie calificada en reconversión	0,0	Hectáreas	2007	
Superficie calificada en primer año en prácticas	0,0	Hectáreas	2007	

¹La superficie de ENP, LIC o ZEPA puede repartirse entre más de una comarca o provincia.

Indicadores medioambientales

(continuación)

Indicador	Valor indicador	Unidad	Año	Fuente
Tipo de combustible usado en viviendas con calefacción				Censo de población y viviendas.
Gas	4,2	% viviendas	2001	
Electricidad	9,2	% viviendas	2001	
Petróleo o derivados	47,3	% viviendas	2001	
Madera	6,5	% viviendas	2001	
Carbón o derivados	31,0	% viviendas	2001	

Usos del suelo

Usos	Hectáreas	%
Superficies artificiales	97,7	1,2
Zonas agrícolas	1.483,3	18,1
Zonas forestales con vegetación natural y espacios abiertos	6.634,6	80,8
Zonas húmedas	0,0	0,0
Superficies de agua	0,0	0,0

Fuente: CORINE, Land cover 2000. Instituto Geográfico Nacional.

Infraestructuras

Indicador	Valor indicador	Unidad	Año	Fuente
Agua				IAEST
Estaciones depuradoras de aguas residuales	1	Número	2008	
Fuentes de agua mineromedicinales	0	Número	2006	
Sanidad				IAEST
Farmacias	2	Número	2008	
Cultura				
Bibliotecas				Encuesta de Bibliotecas. INE-IAEST
Central de CCAA	0	Número	2006	
Públicas	1	Número	2006	
No especializadas	0	Número	2006	
Instituciones de enseñanza superior	0	Número	2006	
Especializadas	0	Número	2006	
Sociales				
Servicios sociales de base	0	Número	2007	Guía de Recursos Sociales. Dpto. de Servicios Sociales y Familia.
Residencias para mayores	0	nº de residencias	2007	
Plazas para mayores en residencias	0	nº de plazas	2007	
Plazas concertadas	0	nº de plazas	2007	
Instalaciones deportivas				
Campos de fútbol	1	nº instalaciones	2005	Censo Nacional de Instalaciones Deportivas. Consejo Superior de Deportes.
Espacios pequeños y no reglamentarios	1	nº instalaciones	2005	
Frontones	1	nº instalaciones	2005	
Pabellones polideportivos	1	nº instalaciones	2005	
Piscinas aire libre	1	nº instalaciones	2005	
Pistas de petanca	2	nº instalaciones	2005	
Pistas polideportivas	1	nº instalaciones	2005	
Salas	1	nº instalaciones	2005	

Vivienda

Viviendas según tipo		Viviendas familiares principales según régimen de tenencia		Viviendas convencionales según superficie útil	
	Viviendas	Régimen	Viviendas	Superficie (m ²)	Viviendas
Total	1.037	En propiedad	474	Hasta 45 m ²	8
Familiares	1.037	En alquiler	16	46-60 m ²	74
Principales	552	Otra forma	62	61-75 m ²	97
Convencional	552			76-90 m ²	154
Alojamientos	0			91-105 m ²	89
No principales	485			106-120 m ²	68
Secundarias	337			121-150 m ²	37
Vacías	147			Más de 150 m ²	25
Otro tipo	1				
Colectivas	0				
		Segunda residencia			
		Porcentaje de hogares que disponen de segunda residencia	24,46%		

Fuente: Censo de población y viviendas, 2001. INE-IAEST.

Licencias municipales de obra

Licencias municipales de obra según tipo. Años 2001 a 2007.

unidad: número de licencias

Año	Nueva planta		Rehabilitación en Edificios					Rehabilitación en locales	Demolición total exclusivamente
	Total	Total	Con demolición previa	Sin demolición	Total	Demolición parcial previa	Sin demolición		
2001	1	1	0	1	0	0	0	0	0
2002	8	4	0	4	0	0	0	4	0
2003	6	4	0	4	1	0	1	0	1
2004	1	0	0	0	1	1	0	0	0
2005	6	5	0	5	1	1	0	0	0
2006	3	2	0	2	1	1	0	0	0
2007	<i>Sin información</i>								

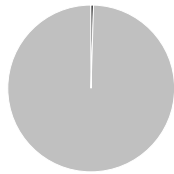
Edificios, superficie y viviendas según tipo de obra. Años 2001 a 2007.

Año	Edificios de nueva planta			Obras de rehabilitación			Obras de demolición				
	Edificios a construir	Residencial	Superficie a construir (m ²)	Edificios	Residencial	Superficie a construir (m ²)	Viviendas	Edificios	Viviendas	Edificios	Viviendas
2001	1	1	0	467	467	0	1	0	0	0	0
2002	4	3	1	1.137	983	154	3	0	0	0	0
2003	4	4	0	6.071	6.071	0	36	1	0	1	1
2004	0	0	0	0	0	0	0	1	0	0	0
2005	9	7	2	3.200	3.116	84	7	1	0	0	0
2006	2	2	0	528	528	0	2	1	0	0	0
2007	<i>Sin información</i>										

Fuente: Estadística de Licencias de Obra. Ministerio de Fomento.

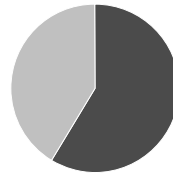
Catastro

Superficies catastrales



Tipo	Hectáreas	%
Urbana	35,2	0,4
Rústica	8.194,9	99,6

Parcelas urbanas



Tipo	Hectáreas	%
Edificadas	20,6	58,7
Solares	14,5	41,3

Suelo urbano

	Valor	%
Año última revisión	1989	
Número de titulares	1.559	
Parcelas urbanas		
Unidades	1.405	
Superficie	35,2	
Bienes inmuebles	2.091	
Valor catastral (miles de €)		
Total	18.450	
De la construcción	10.610	57,5
Del suelo	7.841	42,5
Propietarios de parcelas edificadas		
Suelo y construcción mismo propietario	1.047	89,5
Copropiedad	123	10,5
Otras	0	0,0

Parcelas urbanas según superficie

	Solares	Parcelas edificadas
Menos de 100 m ²	84	747
De 100 a 500 m ²	96	367
De 500 a 1.000 m ²	34	29
De 1.000 a 10.000 m ²	19	26
Más de 10.000 m ²	2	1

Antigüedad de los edificios

Año de construcción	Edificios	%
< 1950	36	1,9
1950-1960	16	0,9
1960-1970	3	0,2
1970-1980	77	4,1
1980-1990	12	0,6
1990-2000	28	1,5
>= 2000	44	2,4
Sin definir	1.647	88,4

Unidades urbanas según uso

	Nº unidades	Valor total (miles de €)
Residencial	1.077	13.859
Otros usos	1.014	3.254
Almacén, Estac.	108	286
Comercial	20	353
Cultural	1	-
Ocio, Hostelería	1	-
Industrial	616	1.722
Deportivo	0	0
Suelo vacante	258	736
Oficinas	6	157
Edif. Singular	1	-
Religioso	3	-
Espectáculos	0	0
Sanidad, Benefic.	0	0

Suelo rústico

Año última revisión	..
Número de titulares	1.368
Número de parcelas	4.483
Número de subparcelas	8.963
Superficie total (hectáreas)	8.194,9
Valor catastral (miles de euros)	1.298

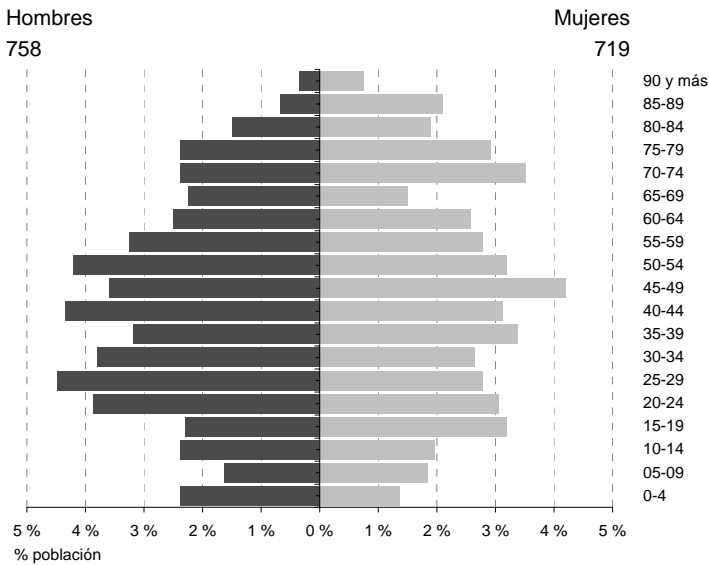
Fuente: Ministerio de Economía. Dirección General del Catastro. Año 2008.

Impuesto de Bienes Inmuebles (I.B.I).Año 2007

	Urbana	Rústica
Número de recibos	2.051	1.354
Base imponible (miles de euros)	16.918	1.273
Base liquidable (miles de euros)	16.918	1.273
Cuota íntegra (euros)	109.965	11.071
Cuota líquida (euros)	105.725	6.969

Población y hogares

Estructura de población



Indicadores demográficos	Municipio	Aragón
Población de 65 y más años	22,1%	19,8%
Edad media	44,5	42,9
Tasa global de dependencia	50,7	48,9
Tasa de feminidad	94,9	99,7
Extranjeros	4,5%	11,7%

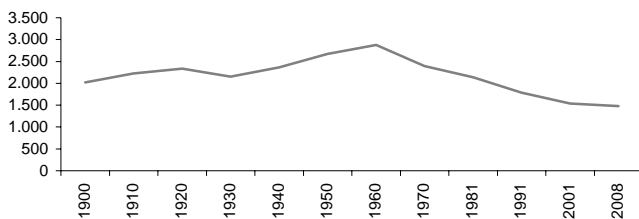
Pob. 65 y más (Pob. ≥ 65 / Pob. Total) x 100
 TG. dependencia (Pob. ≤ 14 + Pob. ≥ 65 / Pob. de 15 a 64) x 100
 Feminidad (Pob. Total mujeres / Pob. Total hombres) x 100
 Extranjeros (Pob. Extranjera / Pob. Total) x 100

Fuente: Padrón municipal de habitantes a 1-1-2008. INE-IAEST.

Evolución de la población

Año	Población
1991	1.789
2001	1.538
2005	1.487
2006	1.486
2007	1.492
2008	1.477

Fuente: Censos de población de 1900 a 2001. Padrón municipal de habitantes de 2004 a 2008. INE-IAEST.



Extranjeros según nacionalidad.

	Extranjeros	%	Nacionalidades más frecuentes
Total	66	100,0	
Europa	36	54,5	Rumanía 34
UE27	36	54,5	Marruecos 20
Resto de Europa	0	0,0	Colombia 6
América	9	13,6	República Don 3
América del Norte	0	0,0	<u>Irlanda 1</u>
Iberoamérica	9	13,6	
África	20	30,3	
Magreb	20	30,3	
Resto de África	0	0,0	
Asia	1	1,5	
Oceanía	0	0,0	
Apátridas, no consta	0	0,0	

Fuente: Padrón municipal de habitantes a 1-1-2008. INE-IAEST

Estructura de los hogares

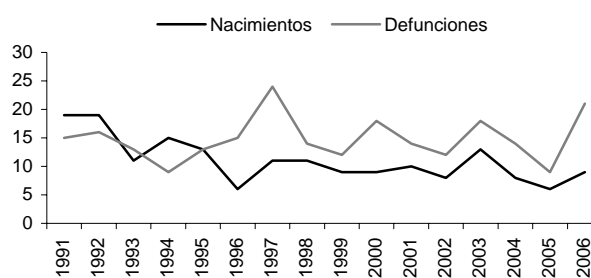
	Hogares
Total	552
Un adulto	130
Una mujer de 16 a 64 años	13
Un hombre de 16 a 64 años	33
Una mujer de 65 o más años	65
Un hombre de 65 o más años	16
Una mujer adulta con uno o más menores	3
Un hombre adulto con uno o más menores	0
Dos adultos	227
Dos adultos de 16 a 64 años, sin menores	45
Uno al menos de 65 años o más, sin menores	86
Dos adultos y un menor	30
Dos adultos y dos menores	58
Dos adultos y tres o más menores	8
Tres adultos	100
Dos adultos de 35 años o más, uno de 16 a 34 años, sin menores	45
Dos adultos de 35 años o más, uno de 16 a 34 años y un menor	15
Dos adultos de 35 años o más, uno de 16 a 34 y dos o más menores	4
Otro hogar de tres adultos, con o sin menores	36
Cuatro adultos	69
Dos adultos de 35 años o más, dos de 16 a 34 años, sin menores	39
Dos adultos de 35 años o más, dos de 16 a 34 años y un menor	13
Dos adultos de 35 años o más, dos de 16 a 34 años y dos o más menores	0
Otro hogar de cuatro adultos, con o sin menores	17
Cinco o más adultos	26
Cinco o más adultos, con o sin menores	26

Fuente: Censos de población y viviendas, 2001. INE-IAEST.

Movimiento natural de la población

Evolución

	1991	1996	2001	2006
Nacimientos	19	6	10	9
Defunciones	15	15	14	21
Crecimiento vegetativo	4	-9	-4	-12
Matrimonios	2	5	3	4
Inmigraciones	29	13	41	57
Emigraciones	38	32	40	40
Saldo migratorio	-9	-19	1	17



Tasas

Promedios quinquenales

	Municipio			Aragón		
	1992-1996	1997-2001	2002-2006	1992-1996	1997-2001	2002-2006
Tasa bruta de natalidad (‰)	7,5	6,3	5,8	8,1	8,1	9,0
Tasa bruta de mortalidad (‰)	7,7	10,3	9,7	10,2	10,7	10,6
Tasa bruta de nupcialidad (‰)	2,9	2,6	3,1	4,7	4,8	4,6

Fuente: Movimiento natural de población. INE-IAEST.

Tasa bruta de natalidad = Número de nacimientos por cada mil habitantes.

Tasa bruta de mortalidad = Número de muertes por cada mil habitantes.

Tasa bruta de nupcialidad = Número de matrimonios por cada mil habitantes.

Movilidad

Trabajadores y estudiantes, según lugar de trabajo o estudio.

Descripción	Trabajadores		Estudiantes	
	Personas	%	Personas	%
Total	493	100,0	145	100,0
En su propio domicilio	25	5,1	10	6,9
En varios municipios (viajante, conductor,)	46	9,3	0	0,0
En el mismo municipio en que reside	200	40,6	27	18,6
En otro municipio	221	44,8	105	72,4
En otro país	1	0,2	3	2,1

Trabajadores. Principales destinos.

Municipio destino	Personas
Utrillas	84
Zaragoza	47
Escucha	38
Teruel	13
Valencia	5
Hinojosa de Jarque	4
Alcorisa	3
Ariño	3

Estudiantes. Principales destinos.

Municipio destino	Personas
Utrillas	44
Zaragoza	43
Teruel	15
Almunia de Doña Godina (La)	2
Valencia	1

Fuente: Censos de población y viviendas. 2001.

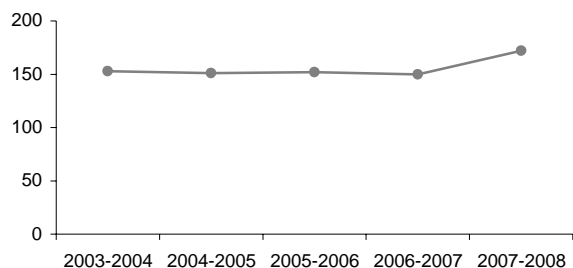
Enseñanza no universitaria

Curso 2007-2008 por titularidad	Total	Pública	Privada
Centros	2	2	0
Profesores	13	13	0
Alumnos	172	172	0

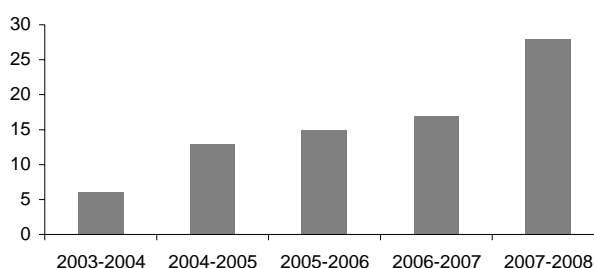
Alumnado extranjero por curso

	03-04	04-05	05-06	06-07	07-08
% de alumnado extranjero sobre total de alumnos	3,9%	8,6%	9,9%	11,3%	16,3%

Evolución del total de alumnos matriculados



Evolución de alumnos extranjeros matriculados



Fuente: Estadística de la enseñanza no universitaria. IAEST.

Mercado de trabajo

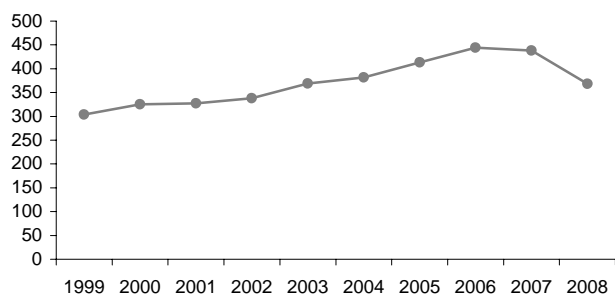
Afiliados a la Seguridad Social

Unidad: Media anual

	2004		2005		2006		2007		2008	
	Afiliados	%	Afiliados	%	Afiliados	%	Afiliados	%	Afiliados	%
Total	382	100,0	413	100,0	444	100,0	438	100,0	368	100,0
Agricultura	18	4,7	16	3,9	16	3,6	19	4,2	18	4,9
Construcción	60	15,7	73	17,7	89	20,0	67	15,2	45	12,1
Industria	123	32,2	126	30,5	129	29,1	144	32,9	102	27,7
Servicios	181	47,4	198	47,9	210	47,3	209	47,7	203	55,3
Sin clasificar	0	0,0	0	0,0	0	0,0	0	0,0	0	0,0

Fuente: Tesorería General de la Seguridad Social. Explotación: Instituto Aragonés de Estadística (IAEST).

Evolución del número total de afiliados a la Seguridad Social.



Afiliados a nivel división de CNAE-93. Año 2008

Unidad: Media anual

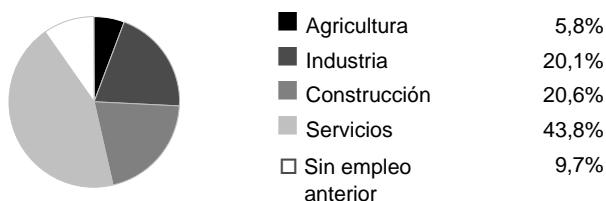
Código	Descripción	Afiliados
01	Agricultura, ganadería, caza y actividades de los servicios relacionados con las mismas	18
02	Selvicultura, explotación forestal y actividades de los servicios relacionados con las mismas	0
05	Pesca, acuicultura y actividades de los servicios relacionados con las mismas	0
10	Extracción y aglomeración de antracita, hulla, lignito y turba	0
11	Extracción de crudos de petróleo y gas natural; actividades de los servicios relacionados con las explotaciones petrolíferas y de gas, excepto actividades de prospección	0
12	Extracción de minerales de uranio y torio	0
13	Extracción de minerales metálicos	0
14	Extracción de minerales no metálicos ni energéticos	0
15	Industria de productos alimenticios y bebidas	4
16	Industria del tabaco	0
17	Industria textil	0
18	Industria de la confección y de la peletería	0
19	Preparación, curtido y acabado del cuero; fabricación de artículos de marroquinería y viaje; artículos de guarnicionería talabartería y zapatería	0
20	Industria de la madera y del corcho, excepto muebles; cestería y espartería	2
21	Industria del papel	0
22	Edición, artes gráficas y reproducción de soportes grabados	0
23	Coquerías, refinado de petróleo y tratamiento de combustibles nucleares	0
24	Industria química	0
25	Fabricación de productos de caucho y materias plásticas	0
26	Fabricación de otros productos minerales no metálicos	15
27	Metalurgia	10
28	Fabricación de productos metálicos, excepto maquinaria y equipo	63
29	Industria de la construcción de maquinaria y equipo mecánico	0
30	Fabricación de máquinas de oficina y equipos informáticos	0
31	Fabricación de maquinaria y material eléctrico	1
32	Fabricación de material electrónico; fabricación de equipo y aparatos de radio, televisión y comunicaciones	0
33	Fabricación de equipo e instrumentos médico-quirúrgicos, de precisión, óptica y relojería	0
34	Fabricación de vehículos de motor, remolques y semirremolques	7
35	Fabricación de otro material de transporte	0
36	Fabricación de muebles; otras industrias manufactureras	0
37	Reciclaje	0
40	Producción y distribución de energía eléctrica, gas, vapor y agua caliente	0
41	Captación, depuración y distribución de agua	0
45	Construcción	45
50	Venta, mantenimiento y reparación de vehículos de motor, motocicletas y ciclomotores; venta al por menor de combustible para vehículos de motor	12
51	Comercio al por mayor e intermediarios del comercio, excepto de vehículos de motor y motocicletas	14
52	Comercio al por menor, excepto el comercio de vehículos de motor, motocicletas y ciclomotores; reparación de efectos personales y enseres domésticos	23
55	Hostelería	27
60	Transporte terrestre; transporte por tuberías	25
61	Transporte marítimo, de cabotaje y por vías de navegación interiores	0
62	Transporte aéreo y espacial	0
63	Actividades anexas a los transportes; actividades de agencias de viajes	0
64	Correos y telecomunicaciones	0
65	Intermediación financiera, excepto seguros y planes de pensiones	0
66	Seguros y planes de pensiones, excepto seguridad social obligatoria	0
67	Actividades auxiliares a la intermediación financiera	3
70	Actividades inmobiliarias	0
71	Alquiler de maquinaria y equipo sin operario, de efectos personales y enseres domésticos	1
72	Actividades informáticas	0
73	Investigación y desarrollo	0
74	Otras actividades empresariales	59
75	Administración pública, defensa y seguridad social obligatoria	26
80	Educación	1
85	Actividades sanitarias y veterinarias, servicio social	4
90	Actividades de saneamiento público	0
91	Actividades asociativas	0
92	Actividades recreativas, culturales y deportivas	1
93	Actividades diversas de servicios personales	5
95	Hogares que emplean personal doméstico	1
99	Organismos extraterritoriales	0

Fuente: Tesorería General de la Seguridad Social. Explotación: Instituto Aragonés de Estadística (IAEST).

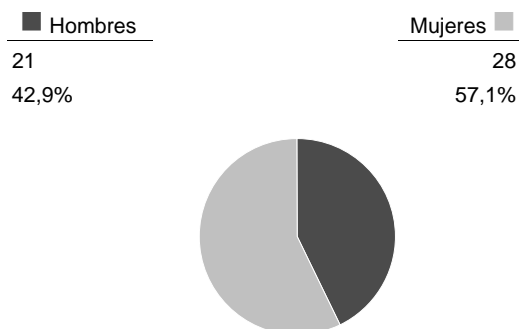
Paro registrado

Unidad: media anual

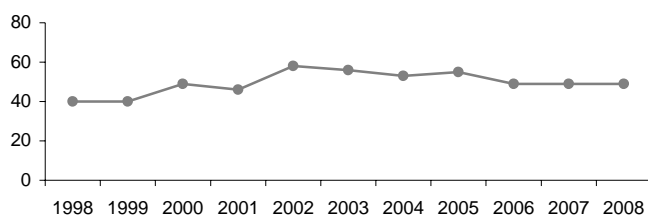
Distribución según sector de actividad. Año 2008.



Distribución del paro registrado por sexo y edad. Año 2008.



Evolución del paro registrado medio anual



Fuente: Instituto Aragonés de Empleo. Explotación: Instituto Aragonés de Estadística

Economía

Agricultura

Explotaciones	
Número de explotaciones	28
% explotaciones cuyo titular es persona física	75,0%

Explotación según superficie	Número
Nº explotaciones sin tierras	4
Nº explotaciones de menos de 5 has	8
Nº explotaciones de 5 a 50 has.	2
Nº explotaciones de 50 has o más	14

Unidades ganaderas	
Nº de unidades ganaderas	567
Nº de cabezas de ganado Bovino	0
Nº de cabezas de ganado Ovino	5.263
Nº de cabezas de ganado Caprino	32
Nº de cabezas de ganado Porcino	0
Nº de cabezas de ganado Equino	0
Miles de aves	0,0
Nº de cabezas de Conejas madres	1.850

Fuente: Censo agrario, 1999. INE-IAEST.

Oferta turística

	Establecimientos	Plazas
Hoteles, hostales y similares	1	24
Viviendas de turismo rural	2	
Alojamiento Aire libre ¹	0	0
Apartamentos turísticos	0	

Fuente: IAEST según guía de Servicios Turísticos de Aragón, 2005. Gobierno de Aragón.

¹Alojamiento Aire libre: Campings y Áreas de Acampada.

Superficie agrícola utilizada (SAU)	
SAU (hectáreas)	3.920,7
% de SAU sobre superficie total del municipio	47,8%

Superficie agrícola según tipo de riego	Hectáreas
Superficie regada	38,3
Superficie regada por aspersión	0,0
Superficie regada por riego localizado	1,0
Superficie regada por gravedad	37,3
Superficie regada por otros métodos	0,0

Usos de la tierra (has.)	Total	Secano	Regadío
Cultivos herbáceos	413,6	377,3	36,3
Cultivos frutales	1,1	1,0	0,1
Cultivo olivar	0,0	0,0	0,0
Cultivo viñedo	0,0	0,0	0,0
Otros cultivos	0,0	0,0	0,0

Unidades de trabajo	
Unidades de trabajo	29
Unidades de trabajo que son asalariados	12
Unidades de trabajo que son mano de obra familiar	17

Establecimientos de entidades financieras

Establecimientos	Número
Total oficinas	3
Bancos	1
Cajas de ahorro	1
Cooperativa de crédito	1

Ratios

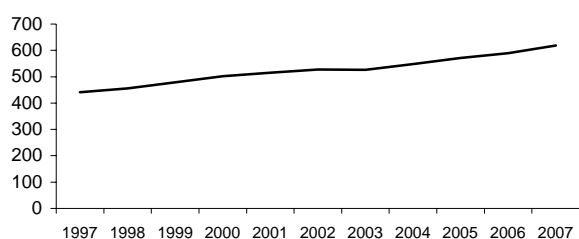
Habitantes por oficina	497
Oficinas por km ²	0,04

Fuente: IAEST según Centro de Cooperación Interbancaria. Oficinas a diciembre de 2006.

Parque de vehículos. Año 2007

	Vehículos
Total	1.023
Turismos	619
Motocicletas	70
Camiones y furgonetas	209
Autobuses	6
Tractores industriales	10
Otros vehículos	36
Ciclomotores	73

Evolución de turismos



Fuente: Dirección General de Tráfico.

Renta disponible bruta. Años 2000 a 2005

Renta disponible bruta (euros)	Municipio	Aragón
2000	14.760.676	13.258.669.000
2001	15.894.812	14.066.706.000
2002	16.976.675	15.151.468.000
2003	17.580.671	16.044.765.000
2004	18.454.449	17.000.796.000
2005	19.930.631	18.214.146.000

Renta disponible bruta per cápita	Municipio	Aragón
2000	9.295	11.143
2001	10.143	11.725
2002	10.848	12.445
2003	11.491	13.044
2004	12.319	13.605
2005	13.403	14.353

Participación estimada sobre la renta disponible bruta de Aragón (%)	Municipio	Aragón
2000	0,11%	100,00%
2001	0,11%	100,00%
2002	0,11%	100,00%
2003	0,11%	100,00%
2004	0,11%	100,00%
2005	0,11%	100,00%

Fuente: Instituto Aragonés de Estadística (IAEST).

Resultados electorales

Elecciones municipales, 2007.

Participación	Votos	%
Electores	1.287	
Votantes	926	72,0%
Abstenciones	361	28,0%
Votos blancos	10	
Votos nulos	16	

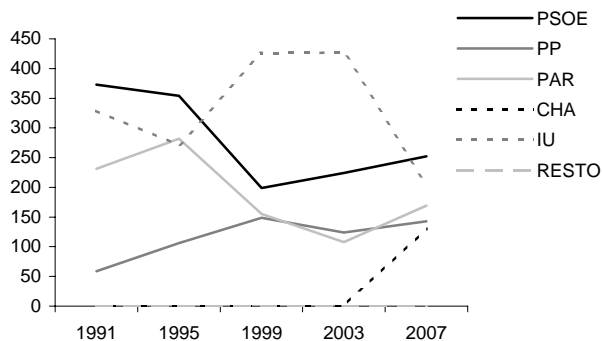
Candidaturas	Votos	%	Concejales
PSOE	252	28,0%	3
IU	205	22,8%	2
PAR	169	18,8%	2
PP	143	15,9%	1
CHA	131	14,6%	1

Elecciones a Cortes de Aragón, 2007.

Participación	Votos	%
Electores	1.229	
Votantes	915	74,5%
Abstenciones	314	25,5%
Votos blancos	8	
Votos nulos	10	

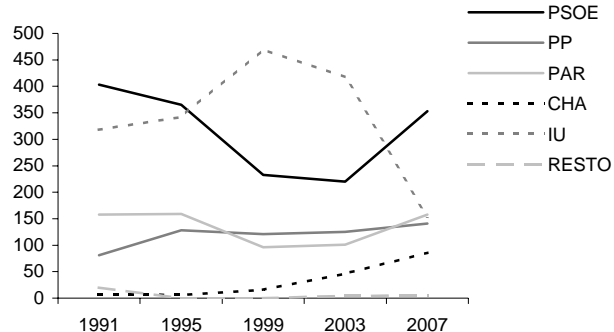
Candidaturas	Votos	%
PSOE	353	39,4%
PAR	158	17,6%
IU	154	17,2%
PP	141	15,7%
CHA	86	9,6%
pCUA	3	0,3%
LV-FIA	2	0,2%
PFyV	0	0,0%

Evolución votos a candidaturas. Elecciones municipales.



Fuente: Ministerio del Interior.

Evolución votos a candidaturas. Elecciones a Cortes de Aragón.



Fuente: Gobierno de Aragón.

Elecciones al congreso de los diputados, 2008.

Participación	Votos	%
Electores	1.218	
Votantes	936	76,8%
Abstenciones	282	23,2%
Votos blancos	7	
Votos nulos	7	

Candidaturas	Votos	%
PSOE	510	55,3%
PP	211	22,9%
PAR	54	5,9%
CHA	41	4,4%
IU	97	10,5%
UPyD	1	0,1%
Resto	8	0,9%

Fuente: Ministerio del Interior.

Finanzas públicas locales

Presupuestos municipales.

Ingresos (€)

	2005	2006	2007
Total ingresos	-	1.316.280	1.042.955
Impuestos directos	-	170.750	177.300
Impuestos indirectos	-	22.930	23.000
Tasas y otros ingresos	-	206.590	164.490
Transferencias corrientes	-	427.360	387.200
Ingresos patrimoniales	-	14.650	18.000
Enajenación inversiones reales	-	0	0
Transferencias de capital	-	294.000	187.000
Activos financieros	-	0	0
Pasivos financieros	-	180.000	85.965

Presupuestos liquidados.

Ingresos (€)

	2004	2005	2006
Total ingresos	-	1.997.347	2.439.969
Impuestos directos	-	162.507	175.885
Impuestos indirectos	-	13.744	16.998
Tasas y otros ingresos	-	165.639	197.700
Transferencias corrientes	-	414.017	458.980
Ingresos patrimoniales	-	10.358	13.508
Enajenación inversiones reales	-	0	0
Transferencias de capital	-	1.231.083	1.396.898
Activos financieros	-	0	0
Pasivos financieros	-	0	180.000

Presupuestos municipales.

Gastos. Clasificación económica por capítulos (€)

	2005	2006	2007
Total gastos	-	1.316.280	1.042.955
Gastos de personal	-	330.735	335.800
Gastos en bienes corrientes y servicios	-	306.000	257.040
Gastos financieros	-	20.400	25.300
Transferencias corrientes	-	22.195	19.415
Inversiones reales	-	543.950	311.100
Transferencias de capital	-	61.000	58.000
Activos financieros	-	0	0
Pasivos financieros	-	32.000	36.300

Presupuestos liquidados.

Gastos. Clasificación económica por capítulos (€)

	2004	2005	2006
Total gastos	-	2.012.793	2.432.715
Gastos de personal	-	307.790	331.126
Gastos en bienes corrientes y servicios	-	270.136	320.247
Gastos financieros	-	21.451	22.617
Transferencias corrientes	-	8.922	999
Inversiones reales	-	1.309.130	1.672.532
Transferencias de capital	-	56.905	52.694
Activos financieros	-	0	0
Pasivos financieros	-	38.458	32.500

Presupuestos municipales.

Gastos. Clasificación funcional (€)

	2005	2006	2007
Total gastos	-	1.316.280	1.042.955
Servicios de Carácter General	-	277.595	266.300
Protección Civil y Seguridad Ciudadana	-	8.500	8.500
Seguridad, Protección y Promoción Social	-	85.850	101.250
Producción de Bienes Públicos de Carácter Social	-	218.160	170.160
Producción de Bienes de Carácter Económico	-	589.380	356.530
Regulación económica de carácter general	-	0	0
Regulación Económica de Sectores Productivos	-	0	0
Transferencias a Administraciones Públicas	-	84.395	78.615
Deuda Pública	-	52.400	61.600

Presupuestos liquidados.

Gastos. Clasificación funcional (€)

	2004	2005	2006
Total gastos	-	2.012.793	2.432.715
Servicios de Carácter General	-	258.855	286.091
Protección Civil y Seguridad Ciudadana	-	7.222	8.368
Seguridad, Protección y Promoción Social	-	82.115	80.880
Producción de Bienes Públicos de Carácter Social	-	184.279	213.442
Producción de Bienes de Carácter Económico	-	1.354.492	1.731.013
Regulación económica de carácter general	-	0	3.683
Regulación Económica de Sectores Productivos	-	0	0
Transferencias a Administraciones Públicas	-	65.922	54.122
Deuda Pública	-	59.908	55.117

Fuente: Ministerio de Economía y Hacienda. Dirección General de Coordinación Financiera.